



ข่าวประชาสัมพันธ์

NEWS

มาตรการดำเนินการจังหวัดสะอาด

3 พฤศจิกายน พ.ศ. 2565

องค์การบริหารส่วนตำบลชัยภูมิพล

ปชส 07/2565 วันที่ 3 พฤศจิกายน 2565
กองสาธารณสุขและสิ่งแวดล้อม

ประชาชนทั่วไป

ร้านค้า

- 1.ขอความร่วมมืองดใช้โฟมโดยใช้ผลิตภัณฑ์จากธรรมชาติทดแทน
- 2.ลดการใช้ถุงหิ้วพลาสติกโดยใช้ผลิตภัณฑ์จากธรรมชาติทดแทน
- 3.ลดการใช้แก้วน้ำพลาสติกโดยใช้ผลิตภัณฑ์จากธรรมชาติทดแทน

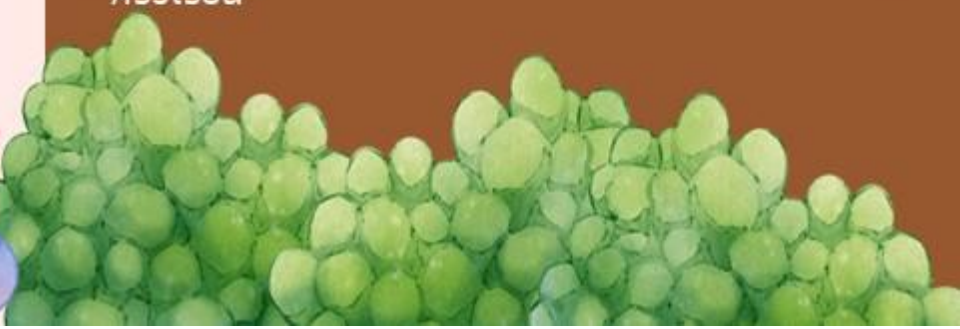
อาสาสมัครสาธารณสุข อาสาสมัครท้องถิ่นรักโลก

กำนัน ผู้ใหญ่บ้าน พนักงานฝ่ายปกครอง

โรงเรียนและสถานศึกษา

- 1.ดำเนินการลดการสร้างขยะต้นทางอย่างต่อเนื่อง
- 2.จัดทำขยะเปียกลดโลกร้อนในทุกโรงเรียนรณรงค์ให้มีการใช้อย่างถูกวิธี
- 3.ดำเนินการคัดแยกขยะในระดับชั้นเรียนเพื่อเป็นการปลูกฝังจิตสำนึกที่ดีแก่เยาวชน

- 1.ประชาสัมพันธ์ลดการสร้างขยะต้นทางอย่างต่อเนื่อง
- 2.สนับสนุนการจัดทำขยะเปียกลดโลกร้อนในทุกครัวเรือน หากครัวเรือนมือเปล่าพร้อมและมีศักยภาพที่สามารถทำเองได้ก็จะทำหน้าที่ให้ความรู้และวิธีการจัดทำอย่างถูกต้อง หากครัวเรือนที่ขาดวัสดุอุปกรณ์ให้ประสานงานร่วมกับองค์กรปกครองส่วนท้องถิ่นในพื้นที่เพื่อบูรณาการความร่วมมือ
- 3.ประชาสัมพันธ์การคัดแยกขยะในระดับครัวเรือนทุกครัวเรือน





ข่าวประชาสัมพันธ์ NEWS

มาตรการดำเนินการจังหวัดสะอาด

3 พฤศจิกายน พ.ศ. 2565

องค์การบริหารส่วนตำบลชัยชุมพล

ปชส 08/2565 วันที่ 3 พฤศจิกายน 2565
กองสาธารณสุขและสิ่งแวดล้อม

องค์กรปกครองส่วนท้องถิ่น

ต้นทาง

1. ประชาสัมพันธ์การลดขยะที่ต้นทางได้แก่ ลดการใช้ถุงหิ้วพลาสติกโดยการใช้ถุงผ้า
2. เร่งรัดการดำเนินการจัดทำขยะเปียกลดโลกร้อนในทุกครัวเรือน
3. ประชาสัมพันธ์การดำเนินการคัดแยกขยะในทุกครัวเรือน
4. ต้องมีการออกข้อบัญญัติ/เทศบัญญัติในการจัดการขยะมูลฝอย
5. จัดกิจกรรมให้เครือข่าย "อาสาสมัครท้องถิ่นรักโลก" อย่างน้อย 2 ครั้งต่อปี

กลางทาง

1. มีภาชนะรองรับขยะมูลฝอยแบบแยกประเภทในที่สาธารณะ
2. มีการวางระบบการเก็บขนขยะมูลฝอยแยกประเภทหรือมีประกาศมาตรการการจัดการขยะมูลฝอยแยกประเภทให้สอดคล้องกับพื้นที่
3. มีการขนขยะอันตรายชุมชนไปยังจุดรวบรวมขยะอันตรายของจังหวัด

ปลายทาง

1. ขยะมูลฝอยชุมชนได้รับการจัดการอย่างถูกต้องตามหลักวิชาการ
2. ขยะอันตรายชุมชนที่ได้รับการจัดการอย่างถูกต้องตามหลักวิชาการมีการขนขยะอันตรายชุมชนไปยังจุดรวบรวมขยะอันตรายของจังหวัด

ส่วนราชการทุกส่วนราชการ

1. ลดการสร้างขยะต้นทางได้แก่ ลดการใช้ถุงหิ้วพลาสติกโดยใช้ถุงผ้า
2. ประชาสัมพันธ์ให้บุคลากรในสังกัดเข้าร่วมจัดทำขยะเปียกลดโลกร้อนในทุกครัวเรือนและสถานที่ราชการ
3. ดำเนินการคัดแยกขยะในสำนักงาน

ด้านการบริหารจัดการ

1. มีการบันทึกข้อมูลปริมาณขยะที่เกิดขึ้นรายเดือนในระบบสารสนเทศด้านการจัดการขยะมูลฝอยขององค์กรปกครองส่วนท้องถิ่นถูกต้อง ครบถ้วน
2. นำข้อมูลถึงขยะเปียกลดโลกร้อนเข้าสู่ระบบสารสนเทศด้านการจัดการขยะมูลฝอยขององค์กรปกครองส่วนท้องถิ่นถูกต้อง ครบถ้วน

